

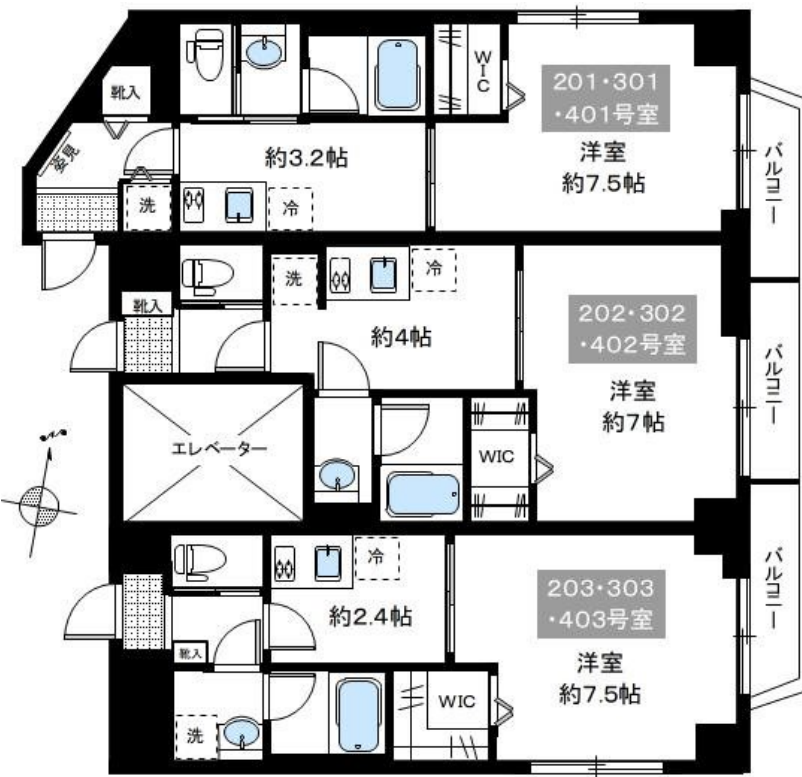
賃料	管理費等
126,000円	6,000円

防犯カメラ 外壁タイル張り 2F以上 オートロック 角住戸 3方角住戸 2面採光 陽当たり良好 眺望良好 通風良好

【外観】



【間取り図】



間取り	1K		
敷金	1ヶ月	礼金	1ヶ月
敷引/償却金	-	保証金	-
物件種別	マンション		
建物名・部屋番号	大裕ビル 401号室		
物件所在地	東京都杉並区西荻南2丁目18-14		
交通	中央線 西荻窪駅 徒歩4分		
間取詳細	K(3.2畳) 洋室(7.5畳)		
構造・規模	鉄筋コンクリート 6階建 4階		
専有面積	28.81㎡	向き	東
築年月	2021年10月	契約期間	2年
損害保険	有 15,000円 24ヶ月	入居時期	即時
駐車場	無		
設備	自転車駐輪相談/エアコン1基/室内物干し器具/防犯カメラ		
その他費用			
入居諸条件	ペット不可 事務所相談 楽器等の使用不可 法人可		
保証会社	必須 (株)エボスカード ROOMiD 初回保証料: 賃料総額の40% 次年度以降保証料: 1万円/年		
備考	二人入居相談/事務所使用相談/自転車駐輪相談/エアコン1基/室内物干し器具/防犯カメラ/保証会社加入必須(初回保証料: 賃料総額の40% 次年度以降保証料: 1万円/年)		

図面と現況が異なる場合は現況が優先となります。

間取りの「S」はサービスルーム(納戸)です。

情報更新日2022年5月25日

No.000000444



東京都知事(12)第31757号  
 公益社団法人 全国宅地建物取引業保証協会、東京本部、東京法務局  
**株式会社オレンジボード**  
 東京都杉並区西荻北3丁目2-8  
 TEL:03-3395-1111  
 E-mail: info@orangeboard.co.jp



携帯サイトから物件詳細を閲覧できます!

取引態様	手数料負担の割合	貸主	0%	借主	100%
	手数料配分の割合	元付	0%	客付	100%
仲介元付(一般)					